

Bedienungsanleitung | Gewährleistung

KHS SNOON S1

Seite 1

Herzlichen Glückwunsch

Wir gratulieren Ihnen zum Kauf dieser KHS SNOON S1, einer qualitativ sehr hochwertigen Fliegeruhr. Diese KHS Uhr bietet Ihnen eine Verarbeitungsqualität der Extraklasse, hochwertigste Materialien und Komponenten sowie Unempfindlichkeit gegen Erschütterungen, Temperaturschwankungen, Wasser und Staub.

Die KHS SNOON S1 bietet Ihnen:

- Digitale Zeitanzeige
- Digitale Sekunde
- Digitale Datumsanzeige

Für eine langjährige, einwandfreie und präzise Funktion Ihrer KHS SNOON S1 sollten Sie die Hinweise und Bedienungsanweisungen in dieser Bedienungsanleitung befolgen. Lesen Sie bitte auf den nachfolgenden Seiten die spezifischen Anweisungen zu Ihrer KHS SNOON S1.

Wasserdichtigkeit

Ihre KHS SNOON S1 ist bis 5 Bar wasserdicht. Aus diesem Grund eignet sich Ihre KHS SNOON S1 natürlich auch zum Schwimmen, Baden, Autowaschen, Händewaschen oder sonstigem normalen Wasserkontakt. Die Uhr ist jedoch nicht zum Tauchen geeignet.

Um die Wasserdichtigkeit Ihrer KHS SNOON S1 zu erhalten, lassen Sie bitte alle Dichtungen und auch das Uhrenglas regelmäßig von einem Fachmann (Uhrmacher) überprüfen. Wir raten Ihnen dazu, dies alle 2 Jahre (z.B. direkt bei dem von uns empfohlenen Batteriewechsel) durchführen zu lassen.

Bringen Sie Ihre KHS SNOON S1 niemals mit Chemikalien in Berührung. Um die volle Gebrauchsfähigkeit lange zu erhalten, sollten Sie Ihre KHS SNOON S1 keinen extremen Temperaturen oder starken Erschütterungen aussetzen.

WICHTIG: Die Drücker der Uhr dürfen nicht betätigt werden, wenn sich die Uhr unter Wasser befindet oder noch nass ist. Nach einer Verwendung in Salzwasser sollten Sie die Uhr gründlich mit Süßwasser abspülen und anschließend vollständig trocknen lassen.

Batterie

Diese KHS SNOON S1 besitzt ein Quarzwerk und wird von einer Batterie gespeist, ein Aufziehen ist nicht erforderlich. Die Batterielaufzeit beträgt laut Uhrwerkhersteller je nach Typ mindestens 36 Monate mit einer Gangabweichung von nur $\pm 0,66$ Sekunden am Tag. Sie müssen lediglich Uhrzeit und Datum einstellen.

Da die Batterie ab Werk zur Überprüfung der Funktionen des Uhrwerks eingelegt wird, kann ihre Nutzungsdauer durch Lagerzeiten der Uhr weniger als die angegebene Dauer betragen. Wenn die Batterie entladen ist, sollte sie möglichst immer sofort ausgewechselt werden, um eine eventuelle Auslaufen der Batterie zu vermeiden. Wir empfehlen, dass Sie die Batterie von einem autorisierten KHS Fachhändler auswechseln lassen.

WICHTIG: Auch wenn der Uhrwerkhersteller eine Batteriebensdauer von mindestens 36 Monaten für das in dieser KHS SNOON S1 verbaute Quarzwerk angibt, raten wir Ihnen hiermit ausdrücklich dazu, die Batterie spätestens alle 24 Monate austauschen zu lassen! Sie verhindern damit ein eventuelles Auslaufen der Batterie, welches eine Reparatur bzw. den Wechsel des kompletten Uhrwerks zur Folge hätte.

Batterie | Fortsetzung

Vorsicht: Entnehmen Sie die Batterie nicht selber aus der Uhr. Sollte es trotzdem erforderlich werden, die Batterie zu entnehmen, halten Sie die Batterie außerhalb der Reichweite von Kindern. Sollte die Batterie verschluckt werden, muss SOFORT ein Arzt aufgesucht werden. Die Batterie darf niemals geöffnet, kurzgeschlossen oder in ein Feuer geworfen werden, weil sie sonst platzen, sich stark erhitzen oder ein Feuer verursachen kann.

Zur Beachtung: Die Batterie kann nicht wieder aufgeladen werden. Durch den Versuch kann ein Auslaufen der Batterieflüssigkeit oder eine Beschädigung der Batterie verursacht werden.



Batterien und alle weiteren elektronischen Uhrenbestandteile gehören nicht in den normalen Hausmüll, sondern müssen entsprechend der geltenden gesetzlichen Bestimmungen entsorgt werden. Wenn Sie Ihre KHS SNOON S1 entsorgen lassen möchten, nehmen Sie bitte Kontakt mit einem KHS Fachhändler oder mit dem für Sie zuständigen KHS Service Center auf.

Anzeigemodi

Normale Zeitanzeige:

Die Uhrzeit wird in Stunde (oben) und Minute (unten) angezeigt.

Datumsanzeige:

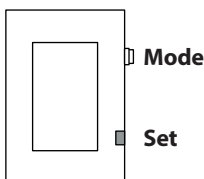
Drücken Sie den MODE-Drücker einmal um zur Datums-Anzeige zu wechseln. Die Anzeige wechselt nach zwei Sekunden automatisch zur normalen Zeitanzeige zurück.

Sekundenanzeige:

Drücken Sie den MODE-Drücker zweimal um zur Sekundenanzeige zu wechseln. Durch erneutes drücken des MODE-Drückers gelangen Sie zur normalen Zeitanzeige zurück.

Automatische Wechselanzeige:

Drücken Sie den SET-Drücker einmal um die automatische Wechselanzeige zu starten. Zeit- und Datumsanzeige springen nun hin und her. Durch zweimaliges drücken des MODE-Drückers wird die automatische Wechselanzeige wieder gestoppt.



DATUM & UHRZEIT STELLEN

Drücken Sie zweimal den SET-Drücker. Stellen Sie durch Drücken des MODE-Drückers den Monat ein. Nachdem der Monat eingestellt ist, drücken Sie den SET-Drücker um danach mit dem MODE-Drücker den Tag einzustellen. Nachdem der Tag eingestellt ist, drücken Sie den SET-Drücker um danach mit dem MODE-Drücker die Stunde einzustellen. „P“ steht dabei für Post Meridien (Nachmittag) und „A“ für Ante Meridien (Vormittag). Nachdem die Stunde eingestellt ist, drücken Sie den SET-Drücker um danach mit dem MODE-Drücker die Minute einzustellen. Nachdem die Minute eingestellt ist, drücken Sie den SET-Drücker um die Einstellung abzuschließen.

SEKUNDE STELLEN

Um die Sekunde einzustellen, drücken Sie den MODE-Drücker zweimal um zur Sekundenanzeige zu wechseln. Durch einmaliges drücken des SET-Drückers springt die Sekundenanzeige auf 00. Nachdem Sie die Sekunde eingestellt haben, drücken Sie den MODE-Drücker um zur normalen Zeitanzeige zurückzugelangen.

Armband

Die Armbandlänge der KHS SNOON S1 ist absichtlich sehr lang ausgelegt, damit auch Kunden mit einem starken Handgelenk die KHS SNOON S1 tragen können.

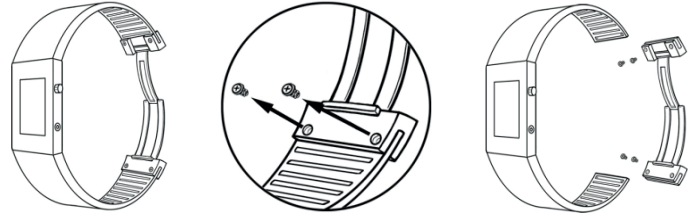
Das Kürzen des Armbandes ist im Prinzip sehr einfach, sollte jedoch durch die kleinteiligen Einzelteile der Schließe bedingt, nur von einem Fachmann (Uhrmacher), einem SNOON Fachhändler oder dem für Sie zuständigen SNOON Service Center ausgeführt werden.

WICHTIG: Lassen Sie die Kürzung des Armbandes unbedingt durch einen Fachmann (Uhrmacher) durchführen!

Das Überreißen der Schraubenköpfe durch zu großes Werkzeug ist unbedingt zu vermeiden.

Beim Anpassen des Bandes ans Handgelenk bitte nicht direkt in zu großen Stücken vom Band abschneiden. Tasten Sie sich langsam an die richtige Länge heran, in dem Sie auf beiden Seiten des Bandes gleich viele kleine Teilstücke abschneiden!

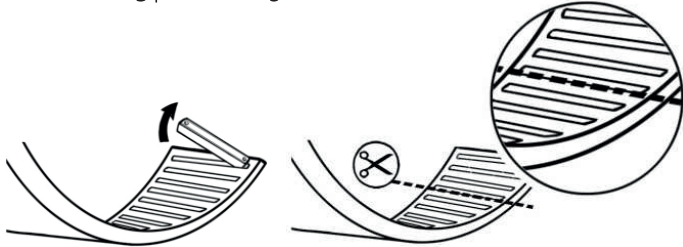
Bandkürzung | Fortsetzung



Öffnen Sie die Schließe des Bandes. Danach entfernen Sie bitte mit einem passenden Schraubenzieher alle vier Schrauben der Schließe.

VORSICHT: Bitte die Schraubenköpfe nicht überreißen! Ziehen Sie die Schließe von den Bandenden ab und achten dabei bitte auch darauf, welche Schließenseite von welchem Bandende abgezogen wird.

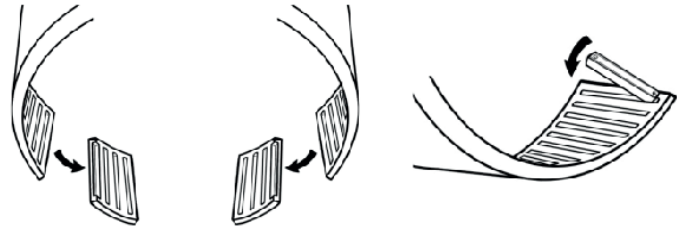
Bandkürzung | Fortsetzung



Ziehen Sie das Edelstahlstäbchen aus beiden Bandenden heraus. Mit einer Schere können Sie das Band nun nach Bedarf kürzen.

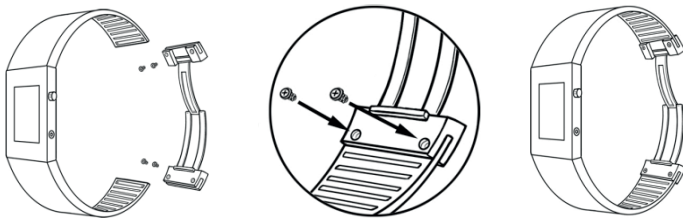
VORSICHT: Beim Anpassen des Bandes auf die richtige Länge nicht direkt in zu großen Stücken vom Band abschneiden. Tasten Sie sich langsam an die richtige Länge heran.

Bandkürzung | Fortsetzung



Achten Sie auch bitte darauf, auf beiden Seiten des Bandes gleich viel abzuschneiden. Nur hierdurch kann gewährleistet werden, dass die Schließe auch wieder in der Mitte sitzen wird. Nachdem Sie die richtige Länge gefunden haben, setzen Sie die Edelstahlstäbchen wieder in die Bandenden ein.

Bandkürzung | Fortsetzung



Schieben Sie die Schließe zurück auf die Bandenden. Achten Sie dabei auf die richtige Ausrichtung der Schließe auf das jeweils richtige Bandende. Danach schrauben Sie mit einem passenden Schraubenzieher alle vier Schrauben zurück in die Schließe.

VORSICHT: Bitte die Schraubenköpfe nicht überreißen!
Fertig. Sie haben das Band erfolgreich gekürzt.

Notizen:

KHS Gewährleistung für Europa

DIESE GEWÄHRLEISTUNGSBESCHEINIGUNG IST NUR FÜR DEN KUNDENDIENST AN NEU HERGESTELLTEN PRODUKTEN GÜLTIG, DIE IN EUROPA GEKAUFT WURDEN. In anderen Ländern wenden Sie sich bitte an den Laden/Händler, bei dem das Produkt gekauft wurde.

KHS übernimmt für dieses Produkt, außer für Verschleißteile oder Artikel mit beschränkter Haltbarkeit (z. B. Batterien, Armband, Gehäuse) gegenüber dem Originalkäufer für einen Zeitraum von zwei Jahren ab dem Kaufdatum die Gewährleistung dafür, dass das Produkt zum Zeitpunkt der Lieferung frei von Sachmängeln war. Während der Gewährleistungszeit wird bei Vorliegen eines Sachmangels nach Vorlage des Kaufbelegs und der ausgefüllten Gewährleistungskarte das Produkt unter Verwendung von Austausch-/Ersatzteilen innerhalb eines vernünftigen Zeitrahmens repariert oder durch ein gleiches oder durch ein ähnliches Austausch-/ Ersatzmodell ersetzt.

Zur Inanspruchnahme des Gewährleistungsservices müssen Sie das Produkt zusammen mit dem Kaufbeleg oder anderweitigen Kaufnachweisen und der ausgefüllten Gewährleistungskarte, auf denen das Kaufdatum ersichtlich ist, an den Laden/Händler, bei dem das Produkt gekauft wurde oder an eine Niederlassung des KHS SERVICE schicken. Ihnen werden dafür keine Material- oder Lohnkosten berechnet. Aufgrund der Möglichkeit, dass die Sendung während des Versands verloren gehen oder beschädigt werden kann, empfehlen wir, dass Sie das Produkt für den Versand sicher verpacken und dies als Einschreiben mit Rückschein aufgeben. In jedem Fall muss das Produkt in der Originalverpackung/im Originalkarton verpackt werden.

Im Rahmen der Gewährleistung hat der Kunde KEINEN Anspruch auf Reparatur oder Ersatzlieferung, falls:

- (1) Das Problem durch unsachgemäße, harte oder unachtsame Behandlung verursacht wurde;
- (2) Das Problem durch Feuer oder eine andere Naturkatastrophe verursacht wurde;
- (3) Das Problem durch unsachgemäße Reparatur oder Einstellung verursacht wurde, die von Dritten und nicht von einem KHS SERVICE CENTER durchgeführt wurde;
- (4) Gehäuse, Armband, Glas oder Batterie beschädigt oder abgenutzt sind;
- (5) Der Kaufnachweis und die ausgefüllte Gewährleistungskarte bei der Serviceanfrage nicht vorgelegt wird; oder
- (6) Der Gewährleistungszeitraum abgelaufen ist.

WEDER DIESE GEWÄHRLEISTUNG, NOCH IRGEND EINE ANDERE GEWÄHRLEISTUNG UND/ODER GARANTIE, ENTWEDER AUSDRÜCKLICH ZUGESAGT ODER GESETZLICH ODER ANDERWEITIG VORGESCHRIEBEN, EINSCHLIESSLICH EINER GESETZLICHEN GEWÄHRLEISTUNG ODER EINER BEDINGUNG HINSICHTLICH DER HANDELSÜBLICHEN QUALITÄT ODER EIGNUNG FÜR EINEN BESTIMMTEN ZWECK, HABEN ÜBER DIE HIER ANGEGEBENE GEWÄHRLEISTUNGSZEIT HINAUS GÜLTIGKEIT. ES WIRD KEINE VERANTWORTUNG ÜBERNOMMEN FÜR UNVORHERGESEHENE SCHÄDEN ODER FOLGESCHÄDEN EINSCHLIESSLICH, ABER NICHT DARAUF BESCHRÄNKT, DER SCHÄDEN, DIE SICH ALS KONSEQUENZ DER UNGENAUIGKEIT, ODER DER MATHEMATISCHEN UNGENAUIGKEIT DES PRODUKTS ODER AUS DEM VERLUST VON GESPEICHERTEN DATEN ERGEBEN. IN EINIGEN STAATEN ODER HOHEITSGEBIETEN SIND KEINE AUSSCHLÜSSE ODER EINSCHRÄNKUNGEN HINSICHTLICH UNVORHERGESEHENER SCHÄDEN ODER FOLGESCHÄDEN, ODER DER AUSSCHLUSS ODER DIE EINSCHRÄNKUNG EINER HAFTBAREN PARTEI IM TODESFALL ODER BEI KÖRPERVERLETZUNG AUFGRUND DER FAHRLÄSSIGKEIT DIESER PARTEI, ZULÄSSIG. DAHER GELTEN DIE OBEN GENANNTEN EINSCHRÄNKUNGEN UND AUSSCHLÜSSE IN DIESEN FÄLLEN FÜR SIE NICHT. DIESE GEWÄHRLEISTUNG SICHERT IHNEN BESONDERE RECHTE ZU UND SIE HABEN UNTER UMSTÄNDEN AUCH NOCH ANDERE RECHTE, DIE VON STAAT ZU STAAT ODER VON HOHEITSGEBIET ZU HOHEITSGEBIET ODER VON LAND ZU LAND VARIIEREN. KEIN PUNKT IN DIESER GEWÄHRLEISTUNG HAT EINFLUSS AUF IHRE GESETZLICH ZUGESICHERTEN RECHTE.

VIELEN DANK, DASS SIE SICH FÜR EIN PRODUKT VON KHS ENTSCHEIDEN HABEN.

Bei auftretenden Problemen an Ihrem KHS Produkt wenden Sie sich bitte an das KHS SERVICE CENTER oder an den Händler, bei dem das Produkt gekauft wurde.

User's Manual | Warranty

KHS SNOON S1

Page 1

Congratulations

We congratulate you on purchasing this KHS SNOON S1, a very high quality pilot's watch. This KHS watch offers you top-class workmanship, the highest quality materials and components as well as resistance to shocks, temperature fluctuations, water and dust. The KHS SNOON S1 offers you:

- Digital time display
- Digital second
- Digital date display

To ensure that your KHS SNOON S1 functions flawlessly and precisely for many years, you should follow the instructions and operating instructions in this operating manual. Please read the specific instructions for your KHS SNOON S1 on the following pages.

Water tightness

Your KHS SNOON S1 is waterproof up to 5 bar. For this reason, your KHS SNOON S1 is of course also suitable for swimming, bathing, washing your car, washing your hands or other normal contact with water. However, the watch is not suitable for diving.

In order to maintain the water resistance of your KHS SNOON S1, please have all seals and also the watch glass checked regularly by a specialist (watchmaker). We advise you to have this done every 2 years (e.g. directly when the battery is changed as recommended by us).

Never bring your KHS SNOON S1 into contact with chemicals. In order to maintain its full usability for a long time, you should not expose your KHS SNOON S1 to extreme temperatures or strong shocks.

IMPORTANT: The watch pushers must not be pressed when the watch is submerged or still wet. After using it in salt water, you should rinse the watch thoroughly with fresh water and then allow it to dry completely.

Battery

This KHS SNOON S1 has a quartz movement and is powered by a battery; winding is not necessary. According to the clockwork manufacturer, the battery life is at least 36 months, depending on the type, with a rate deviation of only ± 0.66 seconds per day. All you have to do is set the time and date.

Since the battery is inserted at the factory to check the functions of the movement, its useful life may be less than the specified time due to the watch being stored for a long time. If the battery is discharged, it should always be replaced immediately if possible to avoid possible battery leakage. We recommend that you have the battery replaced by an authorized KHS specialist dealer.

IMPORTANT: Even if the clockwork manufacturer specifies a battery life of at least 36 months for the quartz clockwork installed in this KHS SNOON S1, we hereby expressly advise you to have the battery replaced at least every 24 months! This prevents the battery from leaking, which would result in a repair or replacement of the entire clockwork.

Battery | Continuation

Caution: Do not remove the battery from the watch yourself. If it becomes necessary to remove the battery, keep the battery out of the reach of children. If the battery is swallowed, seek medical attention IMMEDIATELY. The battery must never be opened, short-circuited, or thrown into a fire, otherwise it may burst, overheat, or cause a fire.

Please note: The battery cannot be recharged. Attempting to do so may cause battery fluid leakage or damage to the battery.



Batteries and all other electronic watch components do not belong in normal household waste, but must be disposed of in accordance with applicable legal regulations. If you would like to have your KHS SNOON S1 disposed of, please contact a KHS specialist dealer or the KHS service center responsible for you.

Display Modes

Normal time display:

The time is displayed in hours (top) and minutes (bottom).

Date display:

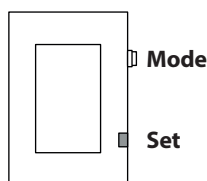
Press the MODE pusher once to switch to the date display. The display automatically switches back to the normal time display after two seconds.

Seconds display:

Press the MODE pusher twice to switch to the seconds display. By pressing the MODE button again you will return to the normal time display.

Automatic change display:

Press the SET button once to start the automatic change display. The time and date display now jump back and forth. By pressing the MODE button twice, the automatic change display is stopped again.



SET DATE & TIME

Press the SET button twice. Set the month by pressing the MODE pusher. After the month has been set, press the SET button and then use the MODE button to set the day. After the day has been set, press the SET pusher and then use the MODE pusher to set the hour. "P" stands for Post Meridiem (afternoon) and "A" for Ante Meridiem (morning). After the hour has been set, press the SET pusher and then use the MODE pusher to set the minute. After the minute is set, press the SET pusher to complete the setting.

SET SECOND

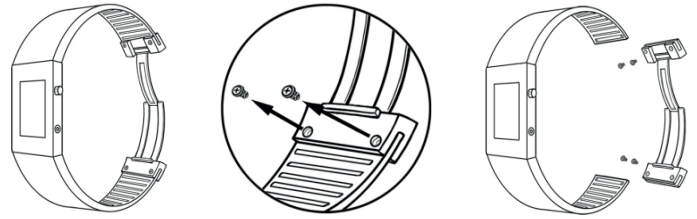
To set the second, press the MODE pusher twice to switch to the second display. By pressing the SET pusher once, the seconds display jumps to 00. After you have set the second, press the MODE pusher to return to the normal time display.

Watchband

The strap length of the KHS SNOON S1 is intentionally very long so that even customers with a strong wrist can wear the KHS SNOON S1. Shortening the bracelet is in principle very simple, but due to the small parts of the clasp it should only be carried out by a specialist (watchmaker), a SNOON specialist dealer or the SNOON service center responsible for you.

IMPORTANT: Be sure to have the bracelet shortened by a specialist (watchmaker)! It is important to avoid over-tearing the screw heads with tools that are too large. When adjusting the band to your wrist, please do not cut too large pieces of the band directly. Slowly work your way to the right length by cutting off an equal number of small pieces on both sides of the ribbon!

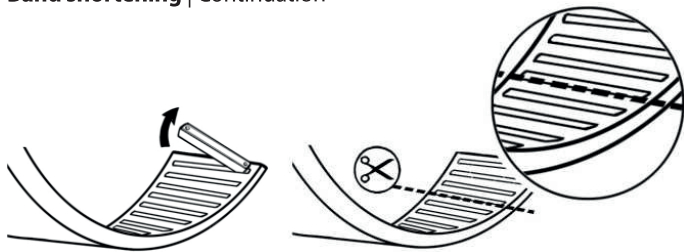
Band shortening | Continuation



Open the clasp of the band. Then please remove all four screws on the clasp using a suitable screwdriver.

CAUTION: Please do not over-tighten the screw heads! Remove the clasp from the ends of the strap and pay attention to which side of the clasp is pulled from which end of the strap.

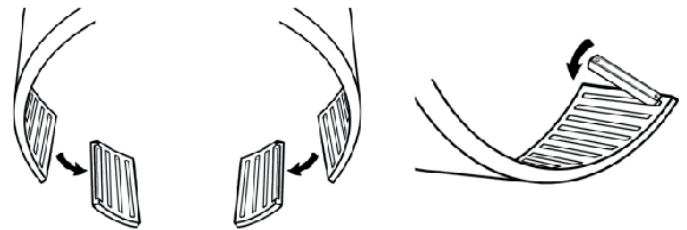
Band shortening | Continuation



Pull the stainless steel rod out of both ends of the band. You can now shorten the band as needed using scissors.

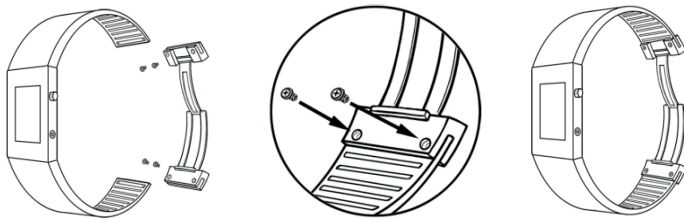
CAUTION: When adjusting the band to the correct length, do not cut too large pieces directly from the band. Slowly work your way to the right length.

Band shortening | Continuation



Please also make sure to cut off an equal amount on both sides of the tape. This is the only way to ensure that the clasp will sit in the middle again. After you find the right length, reinsert the stainless steel rods into the ends of the band.

Band shortening | Continuation



Slide the clasp back onto the strap ends. Make sure the clasp is correctly aligned with the correct end of the strap. Then screw all four screws back into the clasp using a suitable screwdriver.

CAUTION: Please do not over-tighten the screw heads! Complete. You have successfully shortened the tape.

Notes:

KHS Warranty in Europe

THIS WARRANTY CARD IS VALID ONLY FOR PRODUCTS PURCHASED IN EUROPE.

For other countries, please contact the store where the item was purchased.

This KHS product, except consumables or articles with limited resistance (e.g. battery, band, case), is warranted to the original purchaser to be free from defects of quality at the time of delivery for a period of two years from the date of purchase („warranty period“). During the warranty period, and upon proof of purchase and filed warranty card, the product will be repaired using replacement or reconditioned parts, or the product will be replaced with the same or a similar replacement or reconditioned model, within a reasonable period of time.

To obtain these warranty services, please take or send the product, with a copy of your sales receipt or other proof of purchase and filed warranty card that shows the date of purchase, to a member of the KHS SERVICE (see contact details) or the store where purchased. There will be no charge for parts or labour to you for valid warranty services. Due to the possibility of damage or loss during shipping it is recommended when sending the product in for service that the product is packed securely and the sending is insured, return receipt requested.

This KHS product, except consumables or articles with limited resistance (e.g. battery, band, case), is warranted to the original purchaser to be free from defects of quality at the time of delivery for a period of two years from the date of purchase („warranty period“). During the warranty period, and upon proof of purchase and filed warranty card, the product will be repaired using replacement or reconditioned parts, or the product will be replaced with the same or a similar replacement or reconditioned model, within a reasonable period of time.

To obtain these warranty services, please take or send the product, with a copy of your sales receipt or other proof of purchase and filed warranty card that shows the date of purchase, to a member of the KHS SERVICE (see contact details) or the store where purchased. There will be no charge for parts or labour to you for valid warranty services. Due to the possibility of damage or loss during shipping it is recommended when sending the product in for service that the product is packed securely and the sending is insured, return receipt requested.

This KHS product, except consumables or articles with limited resistance (e.g. battery, band, case), is warranted to the original purchaser to be free from defects of quality at the time of delivery for a period of two years from the date of purchase („warranty period“). During the warranty period, and upon proof of purchase and filed warranty card, the product will be repaired using replacement or reconditioned parts, or the product will be replaced with the same or a similar replacement or reconditioned model, within a reasonable period of time.

To obtain these warranty services, please take or send the product, with a copy of your sales receipt or other proof of purchase and filed warranty card that shows the date of purchase, to a member of the KHS SERVICE (see contact details) or the store where purchased. There will be no charge for parts or labour to you for valid warranty services. Due to the possibility of damage or loss during shipping it is recommended when sending the product in for service that the product is packed securely and the sending is insured, return receipt requested.

THANK YOU FOR CHOOSING A KHS PRODUCT.

If you have any problems with this product, please contact a KHS Service Centre or the store where purchased.