

Bedienungsanleitung | Gewährleistung

KHS SEEKER

Seite 1

Herzlichen Glückwunsch

Wir gratulieren Ihnen zum Kauf dieser KHS SEEKER, einer qualitativ sehr hochwertigen Sport- und Outdoor-Uhr. Diese KHS Uhr bietet Ihnen eine Verarbeitungsqualität der Extraklasse, hochwertigste Materialien und Komponenten sowie Unempfindlichkeit gegen Erschütterungen, Temperaturschwankungen, Wasser und Staub.

Die KHS SEEKER bietet Ihnen:

- Analoge Zeitanzeige
- Zentralsekunde
- Datumsanzeige
- C1 Beleuchtungssystem

Für eine langjährige, einwandfreie und präzise Funktion Ihrer KHS SEEKER sollten Sie die Hinweise und Bedienungsanweisungen in dieser Bedienungsanleitung befolgen. Lesen Sie bitte auf den nachfolgenden Seiten die spezifischen Anweisungen zu Ihrer KHS SEEKER.

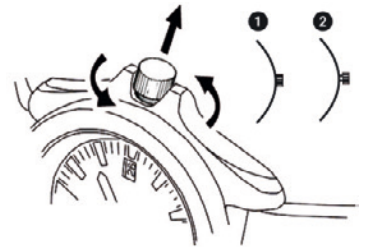
Schraubkrone

Zur Gewährleistung der angegebenen Wasserdichtigkeit verfügt diese KHS AIRLEADER über eine verschraubte Krone (Schraubkrone). Zum Einstellen von Uhrzeit oder Datum wird die Krone aufgeschraubt und anschließend wieder verschraubt.

Lösen der Krone:

Drehen Sie die Krone entgegen dem Uhrzeigersinn, bis keine Gewindedrehung mehr fühlbar ist. Die Krone befindet sich nun in der Normalposition und kann dann herausgezogen werden, um die Uhrzeit oder das Datum einzustellen.

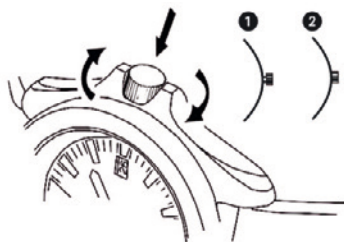
- 1) Ausgangsposition, festgeschraubt, nicht herausgezogen.
- 2) Aufzugs- bzw. Stellposition, aufgeschraubt, nicht herausgezogen.



Verschließen der Krone:

Drücken Sie die Krone zurück in die Normalposition. Danach drehen Sie die Krone unter leichtem Druck im Uhrzeigersinn, bis sie angezogen ist.

- 1) Aufzugs- bzw. Stellposition, aufgeschraubt, nicht herausgezogen.
- 2) Ausgangsposition, festgeschraubt, nicht herausgezogen.



WICHTIG: Nach jeder Änderung der Uhrzeit oder des Datums, die Krone unbedingt wieder festschrauben, um die Dichtigkeit der Uhr zu gewährleisten.

Bitte wenden Sie niemals Gewalt oder Werkzeuge an, um die Krone zu lösen bzw. wieder zu verschrauben!

Wasserdichtigkeit

Ihre KHS SEEKER ist bis 10 Bar wasserdicht. Aus diesem Grund eignet sich Ihre KHS SEEKER natürlich auch zum Schwimmen, Baden, Autowaschen, Händewaschen oder sonstigem normalen Wasserkontakt. Die Uhr ist jedoch nicht zum Tauchen geeignet.

Um die Wasserdichtigkeit Ihrer KHS SEEKER zu erhalten, lassen Sie bitte alle Dichtungen und auch das Uhrglas regelmäßig von einem Fachmann (Uhrmacher) überprüfen. Wir raten Ihnen dazu, dies alle 2 Jahre (z.B. direkt bei dem von uns empfohlenen Batteriewechsel) durchführen zu lassen.

Bringen Sie Ihre KHS SEEKER niemals mit Chemikalien in Berührung. Um die volle Gebrauchsfähigkeit lange zu erhalten, sollten Sie Ihre KHS SEEKER keinen extremen Temperaturen oder starken Erschütterungen aussetzen.

WICHTIG: Die Drücker der Uhr dürfen nicht betätigt werden, wenn sich die Uhr unter Wasser befindet oder noch nass ist. Nach einer Verwendung in Salzwasser sollten Sie die Uhr gründlich mit Süßwasser abspülen und anschließend vollständig trocknen lassen.

Batterie

Diese KHS SEEKER besitzt ein Quarzuhrwerk und wird von einer Batterie gespeist, ein Aufziehen ist nicht erforderlich. Die Batterielaufzeit beträgt laut Uhrwerkhersteller je nach Typ mindestens 36 Monate mit einer Gangabweichung von nur $\pm 0,66$ Sekunden am Tag. Sie müssen lediglich Uhrzeit und Datum einstellen.

Da die Batterie ab Werk zur Überprüfung der Funktionen des Uhrwerks eingelegt wird, kann ihre Nutzungsdauer durch Lagerzeiten der Uhr weniger als die angegebene Dauer betragen. Wenn die Batterie entladen ist, sollte sie möglichst immer sofort ausgewechselt werden, um ein eventuelles Auslaufen der Batterie zu vermeiden. Wir empfehlen, dass Sie die Batterie von einem autorisierten KHS Fachhändler auswechseln lassen.

WICHTIG: Auch wenn der Uhrwerkhersteller eine Batterielebensdauer von mindestens 36 Monaten für das in dieser KHS SEEKER verbaute Quarzuhrwerk angibt, raten wir Ihnen hiermit ausdrücklich dazu, die Batterie spätestens alle 24 Monate austauschen zu lassen! Sie verhindern damit ein eventuelles Auslaufen der Batterie, welches eine Reparatur bzw. den Wechsel des kompletten Uhrwerks zur Folge hätte.

Batterie | Fortsetzung

EOL: Das Uhrwerk der KHS SEEKER verfügt über eine EOL-Anzeige (End Of Life Anzeige). Diese zeigt an, wenn sich die Lebensdauer der Batterie dem Ende zuneigt, in dem der Sekundenzeiger drei Sekunden vorspringt.

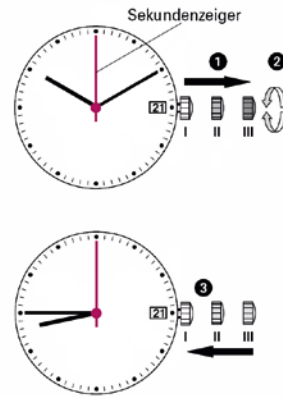
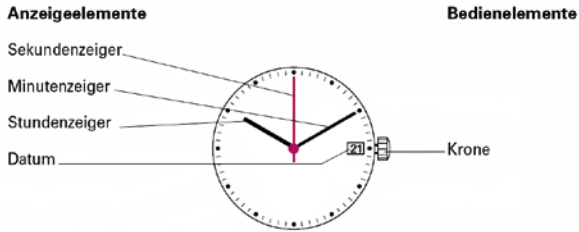
Vorsicht: Entnehmen Sie die Batterie nicht selber aus der Uhr. Sollte es trotzdem erforderlich werden, die Batterie zu entnehmen, halten Sie die Batterie außerhalb der Reichweite von Kindern. Sollte die Batterie verschluckt werden, muss **SOFORT** ein Arzt aufgesucht werden. Die Batterie darf niemals geöffnet, kurzgeschlossen oder in ein Feuer geworfen werden, weil sie sonst platzen, sich stark erhitzen oder ein Feuer verursachen kann.

Zur Beachtung: Die Batterie kann nicht wieder aufgeladen werden. Durch den Versuch kann ein Auslaufen der Batterieflüssigkeit oder eine Beschädigung der Batterie verursacht werden.



Batterien und alle weiteren elektronischen Uhrenbestandteile gehören nicht in den normalen Hausmüll, sondern müssen entsprechend der geltenden gesetzlichen Bestimmungen entsorgt werden. Wenn Sie Ihre KHS SEEKER entsorgen lassen möchten, nehmen Sie bitte Kontakt mit einem KHS Fachhändler oder mit dem für Sie zuständigen KHS Service Center auf.

Beschreibung der Anzeige- und Bedienelemente

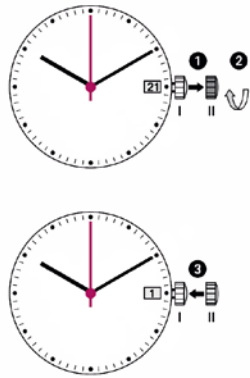


Einstellung Zeit

- * Krone in Position III herausziehen. (Uhr bleibt stehen)
- Krone drehen bis die aktuelle Zeit **08:45** angezeigt wird.
- * Krone zurück in Position I drücken.

Hinweis
 * Um die Zeit «sekundengenau» einzustellen, muss **1** bei der Sekundenzeigerstellung «60» gezogen werden.
 Nach der Einstellung des Stunden- und Minutenzeigers muss **3** «sekundengenau» in Pos. I zurückgedrückt werden.

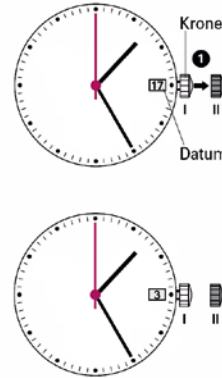
Schnellkorrektur Datum



- Krone in Position II herausziehen. (Uhr läuft weiter)
- Krone drehen bis das aktuelle Datum **11** erscheint
- Krone zurück in Position I drücken

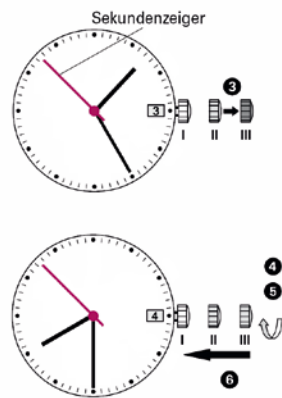
Hinweis
 In der Kalenderschaltphase von 21:00 bis 24:00 Uhr muss das Datum des folgenden Tages eingeschaltet werden.

Einstellung Datum und Uhrzeit nach Batteriewechsel



Beispiel:
 - Datum/Uhrzeit auf der Uhr: **17** / 01:25
 - Aktuelles Datum/Uhrzeit **4** / 20:30

- Krone in Position II herausziehen. (Uhr läuft weiter)
- Krone drehen bis der Vortag des aktuellen Datums erscheint **3**



- * Krone in Position III herausziehen. (Uhr bleibt stehen)
- Krone drehen bis das aktuelle Datum **4** erscheint.
- ** Krone weiter drehen bis die aktuelle Zeit 20:30 angezeigt wird.
- Krone zurück in Position I drücken.

Hinweise
 * «Sekundengenau» Zeiteinstellung:
 Siehe Hinweis im Kapitel «Einstellung Zeit»
 **24-Stundenrhythmus beachten.

Notizen:

KHS Gewährleistung für Europa

DIESE GEWÄHRLEISTUNGSBESCHEINIGUNG IST NUR FÜR DEN KUNDENDIENST AN NEU HERGESTELLTEN PRODUKTEN GÜLTIG, DIE IN EUROPA GEKAUFT WURDEN.

In anderen Ländern wenden Sie sich bitte an den Laden/Händler, bei dem das Produkt gekauft wurde.

KHS übernimmt für dieses Produkt, außer für Verschleißteile oder Artikel mit beschränkter Haltbarkeit (z. B. Batterien, Armband, Gehäuse) gegenüber dem Originalkäufer für einen Zeitraum von zwei Jahren ab dem Kaufdatum die Gewährleistung dafür, dass das Produkt zum Zeitpunkt der Lieferung frei von Sachmängeln war. Während der Gewährleistungszeit wird bei Vorliegen eines Sachmangels nach Vorlage des Kaufbelegs und der ausgefüllten Gewährleistungskarte das Produkt unter Verwendung von Austausch-/Ersatzteilen innerhalb eines vernünftigen Zeitrahmens repariert oder durch ein gleiches oder durch ein ähnliches Austausch-/ Ersatzmodell ersetzt.

Zur Inanspruchnahme des Gewährleistungsservices müssen Sie das Produkt zusammen mit dem Kaufbeleg oder anderweitigen Kaufnachweisen und der ausgefüllten Gewährleistungskarte, auf denen das Kaufdatum ersichtlich ist, an den Laden/Händler, bei dem das Produkt gekauft wurde oder an eine Niederlassung des KHS SERVICE schicken. Ihnen werden dafür keine Material- oder Lohnkosten berechnet. Aufgrund der Möglichkeit, dass die Sendung während des Versands verloren gehen oder beschädigt werden kann, empfehlen wir, dass Sie das Produkt für den Versand sicher verpacken und dies als Einschreiben mit Rückschein aufgeben. In jedem Fall muss das Produkt in der Originalverpackung/im Originalkarton verpackt werden.

Im Rahmen der Gewährleistung hat der Kunde KEINEN Anspruch auf Reparatur oder Ersatzlieferung, falls:

- (1) Das Problem durch unsachgemäße, harte oder unachtsame Behandlung verursacht wurde;
- (2) Das Problem durch Feuer oder eine andere Naturkatastrophe verursacht wurde;
- (3) Das Problem durch unsachgemäße Reparatur oder Einstellung verursacht wurde, die von Dritten und nicht von einem KHS SERVICE CENTER durchgeführt wurde;
- (4) Gehäuse, Armband, Glas oder Batterie beschädigt oder abgenutzt sind;
- (5) Der Kaufnachweis und die ausgefüllte Gewährleistungskarte bei der Serviceanfrage nicht vorgelegt wird; oder
- (6) Der Gewährleistungszeitraum abgelaufen ist.

WEDER DIESE GEWÄHRLEISTUNG, NOCH IRGEND EINE ANDERE GEWÄHRLEISTUNG UND/ODER GARANTIE, ENTWEDER AUSDRÜCKLICH ZUGESAGT ODER GESETZLICH ODER ANDERWEITIG VORGESCHRIEBEN, EINSCHLIESSLICH EINER GESETZLICHEN GEWÄHRLEISTUNG ODER EINER BEDINGUNG HINSICHTLICH DER HANDELSÜBLICHEN QUALITÄT ODER EIGNUNG FÜR EINEN BESTIMMTEN ZWECK, HABEN ÜBER DIE HIER ANGEGEBENE GEWÄHRLEISTUNGSZEIT HINAUS GÜLTIGKEIT. ES WIRD KEINE VERANTWORTUNG ÜBERNOMMEN FÜR UNVORHERGESEHENE SCHÄDEN ODER FOLGESCHÄDEN EINSCHLIESSLICH, ABER NICHT DARAUF BESCHRÄNKT, DER SCHÄDEN, DIE SICH ALS KONSEQUENZ DER UNGENAUIGKEIT, ODER DER MATHEMATISCHEN UNGENAUIGKEIT DES PRODUKTS ODER AUS DEM VERLUST VON GESPEICHERTEN DATEN ERGEBEN. IN EINIGEN STAATEN ODER HOHEITSGEBIETEN SIND KEINE AUSSCHLÜSSE ODER EINSCHRÄNKUNGEN HINSICHTLICH UNVORHERGESEHENER SCHÄDEN ODER FOLGESCHÄDEN, ODER DER AUSSCHLUSS ODER DIE EINSCHRÄNKUNG EINER HAFTBAREN PARTEI IM TODESFALL ODER BEI KÖRPERVERLETZUNG AUFGRUND DER FAHRLÄSSIGKEIT DIESER PARTEI, ZULÄSSIG. DAHER GELTEN DIE OBEN GENANNTEN EINSCHRÄNKUNGEN UND AUSSCHLÜSSE IN DIESEN FÄLLEN FÜR SIE NICHT. DIESE GEWÄHRLEISTUNG SICHERT IHNEN BESONDERE RECHTE ZU UND SIE HABEN UNTER UMSTÄNDEN AUCH NOCH ANDERE RECHTE, DIE VON STAAT ZU STAAT ODER VON HOHEITSGEBIET ZU HOHEITSGEBIET ODER VON LAND ZU LAND VARIIEREN. KEIN PUNKT IN DIESER GEWÄHRLEISTUNG HAT EINFLUSS AUF IHRE GESETZLICH ZUGESICHERTEN RECHTE.

VIELEN DANK, DASS SIE SICH FÜR EIN PRODUKT VON KHS ENTSCHEIDEN HABEN.

Bei auftretenden Problemen an Ihrem KHS Produkt wenden Sie sich bitte an das KHS SERVICE CENTER oder an den Händler, bei dem das Produkt gekauft wurde.

User's Manual | Warranty

KHS SEEKER

Seite 1

Congratulations

We would like to congratulate you on having purchased this KHS AIRLEADER, which is a very high-quality watch, crafted in Switzerland. This KHS AIRLEADER watch offers you high-calibre precision with highest-quality materials and components as well as ruggedness against shocks, variations in temperatures, water and dust.

The KHS AIRLEADER performs the following functions:

- Analog Time Indication
- Centre Second (red)
- Calendar Indication
- C1 Illumination System

To ensure that your KHS AIRLEADER operates with perfect precision for many years to come, we advise you to pay very careful attention to the advice provided in this user's manual. Please read the instructions pertaining specifically to your KHS AIRLEADER on the following pages.

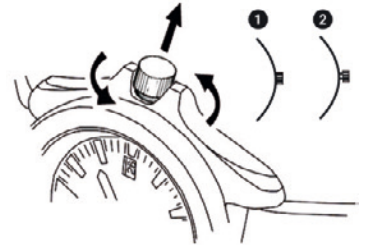
Screwed Crown

To ensure maximum water tightness, this KHS AIRLEADER watch is designed with a screwed crown. The crown must be screwed out in order to set the time or date and then screwed back in.

Unscrewing the crown:

Turn the crown counterclockwise, until you can feel that it is unscrewed. The crown is now in the neutral position and can be pulled out to set the time and/or date.

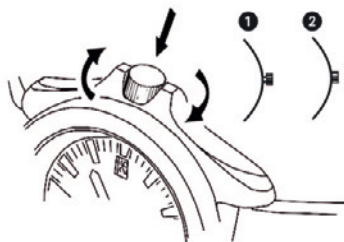
- 1) Starting position ,
screwed on tightly, not pulled out.
- 2) Neutral position,
unscrewed , not pulled out.



Closing the crown:

Push the crown back to the neutral position. Now turn the crown clockwise while applying a little pressure, until it is screwed tight.

- 1) Neutral position,
unscrewed , not pulled out.
- 2) Starting position ,
screwed on tightly, not pulled out.



IMPORTANT: After every time you change the time or date, make sure that the crown is screwed back in to ensure that the watch remains watertight. Under no circumstances should you ever use force or tools to unscrew the crown or screw it back in place!

Watertightness

Your KHS AIRLEADER is watertight up to 10 ATM. For that reason, your watch is suited, of course, for swimming, bathing, car washing, hand washing or any other contact with water, but the watch is not suited for diving.

To make sure that your KHS AIRLEADER remains watertight, we recommend you to take it to an authorised KHS dealer to have them check all the seals and the crystal periodically. We also advise you to have the battery replaced every 2 years (e.g. directly with the battery replacement recommended by us).

Do NOT allow your KHS AIRLEADER to come in contact with chemicals. In order to ensure that your watch remains fully functional

IMPORTANT Make sure that the crown is pushed in to the case before allowing your watch to come in contact with water. The crown may not be actuated, when the watch is immersed in water or still wet. After use in saltwater, you should rinse your watch thoroughly using freshwater and then allow it to dry completely.

Battery

This KHS AIRLEADER possesses a high-quality Swiss quartz movement that is battery-powered such that winding is not necessary. According to the movement's manufacturer, the battery should last 60 months with a rate variation of just approx. ± 0.66 seconds a day. You only have to set the time and date.

Since the battery is installed by the manufacture to check the functionality of the movement, its expected useful life may be less than cited due to time in storage. If the battery is discharged, it should always be replaced as soon as possible in order to prevent any possible battery leakage. We recommend that you have the battery replaced by an authorised KHS dealer.

IMPORTANT: Even though the manufacture of the movement cites a service life of up to 36 months for the quartz movement installed in this KHS AIRLEADER, we would advise you to have the battery replaced every 24 months or 2 years at least! Doing so ensures that there is no possible battery leakage, which could result in repairing or replacing the entire watch movement.

Battery | Continuation

EOL: The movement of the KHS SEEKER has an EOL indicator (End Of Life indicator). This indicates when the battery life is nearing its end, in which the second hand advances several seconds.

CAUTION: Do not take the battery out of your watch on your own. If it should be necessary to remove the battery, however, make sure that it is out of reach of children. Seek medical attention immediately, if the battery is swallowed. Never short-circuit, open or expose the battery to heat or throw into fire, since it would otherwise explode, overheat or cause a fire.

PLEASE NOTE: The battery cannot be recharged. Attempting to recharge it may result in battery acid leaking or damage to the battery.



Batteries and all other electronic watch components do not belong in normal household waste and, thus, must always be disposed of within the framework of existing legislation. If you want disposed of your KHS AIRLEADER, please contact your KHS authorised dealer or your relevant KHS Service Center.

Description of the display and control buttons

Display elements

- Second hand
- Minute hand
- Hour hand
- Date

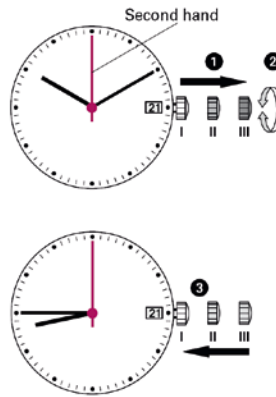


Control buttons

Crown



Setting the time

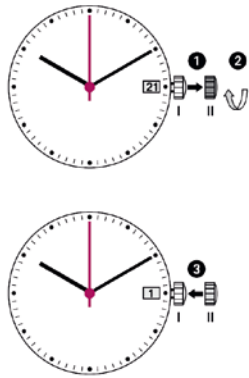


- 1* Pull out the crown to position III (the watch stops).
- 2 Turn the crown until you reach the correct time 8:45.
- 3* Push the crown back into position I.

Please note:
 * In order to set the time to the exact second, 1 must be pulled out when the second hand is in position «60» (I).
 Once the hour and minute hands have been set, 3 must be pushed back into position I at the exact second.



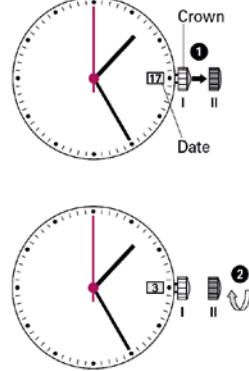
Setting the date (quick mode)



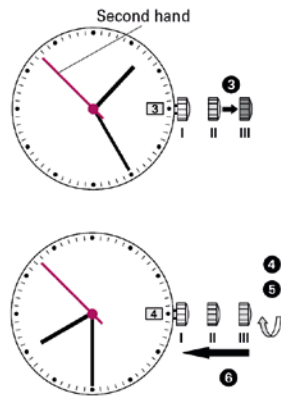
- 1 Pull out the crown to position II (the watch continues to run).
- 2 Turn the crown until the correct date 1 appears.
- 3 Push the crown back into position I.

Please note:
 During the date changing phase between 9 PM and 12 PM; the date must be set to the date of the following day.

Setting the date/time following a battery change



- Example:
 - Date / time on the watch: 17 / 1:25 AM
 - Present date / time: 4 / 8:30 PM
- 1 Pull out the crown to position II (the watch continues to run).
 - 2 Turn the crown until yesterday's date appears 3.



- 3* Pull out the crown to position III (the watch stops).
- 4 Turn the crown until the correct date 4 appears.
- 5** Continue to turn the crown until the correct time 8:30 PM appears.
- 6 Push the crown back into position I.

Please note:
 * To set your watch to the exact second, please refer to the chapter entitled «setting the time».
 **Please observe the AM/PM clock rhythm.

Notizen:

KHS Warranty in Europe

THIS WARRANTY CARD IS VALID ONLY FOR PRODUCTS PURCHASED IN EUROPE.

For other countries, please contact the store where the item was purchased.

This KHS product, except consumables or articles with limited resistance (e.g. battery, band, case), is warranted to the original purchaser to be free from defects of quality at the time of delivery for a period of two years from the date of purchase („warranty period“). During the warranty period, and upon proof of purchase and filed warranty card, the product will be repaired using replacement or reconditioned parts, or the product will be replaced with the same or a similar replacement or reconditioned model, within a reasonable period of time.

To obtain these warranty services, please take or send the product, with a copy of your sales receipt or other proof of purchase and filed warranty card that shows the date of purchase, to a member of the KHS SERVICE (see contact details) or the store where purchased. There will be no charge for parts or labour to you for valid warranty services. Due to the possibility of damage or loss during shipping it is recommended when sending the product in for service that the product is packed securely and the sending is insured, return receipt requested.

This KHS product, except consumables or articles with limited resistance (e.g. battery, band, case), is warranted to the original purchaser to be free from defects of quality at the time of delivery for a period of two years from the date of purchase („warranty period“). During the warranty period, and upon proof of purchase and filed warranty card, the product will be repaired using replacement or reconditioned parts, or the product will be replaced with the same or a similar replacement or reconditioned model, within a reasonable period of time.

To obtain these warranty services, please take or send the product, with a copy of your sales receipt or other proof of purchase and filed warranty card that shows the date of purchase, to a member of the KHS SERVICE (see contact details) or the store where purchased. There will be no charge for parts or labour to you for valid warranty services. Due to the possibility of damage or loss during shipping it is recommended when sending the product in for service that the product is packed securely and the sending is insured, return receipt requested.

This KHS product, except consumables or articles with limited resistance (e.g. battery, band, case), is warranted to the original purchaser to be free from defects of quality at the time of delivery for a period of two years from the date of purchase („warranty period“). During the warranty period, and upon proof of purchase and filed warranty card, the product will be repaired using replacement or reconditioned parts, or the product will be replaced with the same or a similar replacement or reconditioned model, within a reasonable period of time.

To obtain these warranty services, please take or send the product, with a copy of your sales receipt or other proof of purchase and filed warranty card that shows the date of purchase, to a member of the KHS SERVICE (see contact details) or the store where purchased. There will be no charge for parts or labour to you for valid warranty services. Due to the possibility of damage or loss during shipping it is recommended when sending the product in for service that the product is packed securely and the sending is insured, return receipt requested.

THANK YOU FOR CHOOSING A KHS PRODUCT.

If you have any problems with this product, please contact a KHS Service Centre or the store where purchased.